

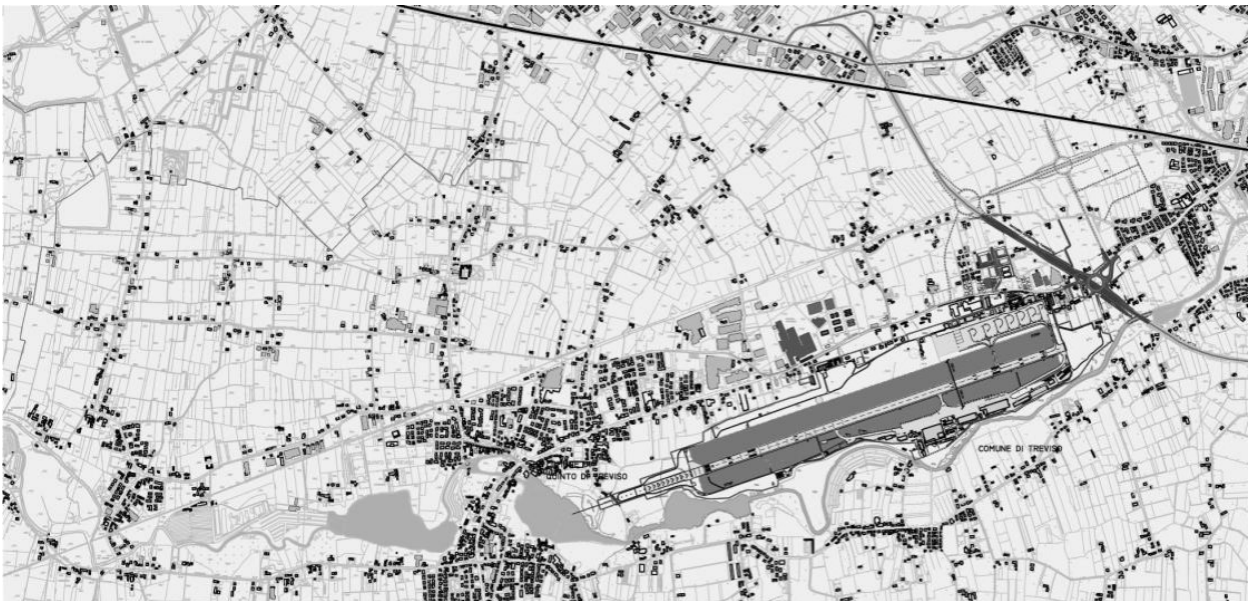


AEROPORTO DI TREVISO S.p.A.
Gruppo Save

Via Noalese, 63/E
31100 Treviso
Telefono +39 0422 315211
Telefax +39 0422 315219
www.trevisoairport.it
aertrespa@trevisoairport.it

Aeroporto di Treviso

Proposta tariffaria definitiva 2024-2026





Di seguito si riporta la proposta tariffaria definitiva 2024-2026 per unità di servizio.

Listino corrispettivi AERTRE

	Unità di misura	2024	2025	2026
IMBARCO PAX				
Tariffe adulti				
di cui INTRA UE	<i>pax dep</i>	3,08	3,31	3,56
di cui EXTRA UE	<i>pax dep</i>	3,70	3,97	4,26
Tariffe children				
di cui INTRA UE	<i>pax dep</i>	1,54	1,65	1,77
di cui EXTRA UE	<i>pax dep</i>	1,85	1,98	2,13
CORRISPETTIVI DI SICUREZZA PASSEGGERO E BAGAGLIO AL SEGUITO	<i>pax dep</i>	1,43	1,53	1,65
CORRISPETTIVI DI SICUREZZA 100% BAGAGLIO DA STIVA	<i>pax dep</i>	0,56	0,60	0,64
SOSTA	<i>ton/ora - sosta > 2h</i>	0,1351	0,1452	0,1559
PRM	<i>pax dep</i>	0,42		
DIRITTO DI IMBARCO E SBARCO MERCI (*)	<i>kg merce</i>			
APPRODO E PARTENZA (**)				
Tariffe tonnellaggio fino a 25				
Av. Comm. e Av. Gen.le INTRA UE / EXTRA UE	<i>per ton</i>	6,35	6,82	7,33
Tariffe tonnellaggio >25				
Av. Comm. e Av. Gen.le INTRA UE / EXTRA UE	<i>per ton</i>	8,00	8,60	9,23
BENI IN USO ESCLUSIVO (***)				
- aree scoperte sosta mezzi	<i>€/mq mese</i>	7,82	8,40	9,02
- deposito mezzi rampa	<i>€/mq mese</i>	12,60	13,53	14,54
- uffici operativi	<i>€/mq mese</i>	26,04	27,97	30,04
INTO PLANE FUELING	<i>€/litro</i>	0,00168	0,00180	0,00193

Note:

(*) Corrispettivo definito in via provvisoria ai sensi del D.M. del 2.9.1994 qualora ve ne dovesse essere l'esigenza applicativa, in quanto tale attività non è attualmente svolta presso l'aeroporto.

(**) La tariffa di Aviazione Generale deve essere moltiplicata per due per la quota da versare allo Stato ex legge n. 656 del 30/11/1994.

(***) Il corrispettivo per i locali e spazi operativi è da intendersi quale costo a metro quadro su base mensile.

Corrado Fischer
Amministratore Delegato